

STIJLVOLLE DETAILS:

---

# houten wandpanelen



**DE HOUTFABRIEK**

VLOEREN & INTERIEUR

EST. 2001

# Inhoudsopgave

**3** De perfecte wandpanelen

**5** Voordelen van wandpanelen

**7** Soorten wandpanelen

**9** Interieuradvies

**11** Instructies voor montage

**13** Onze blije klanten

**15** Over de Houtfabriek



# De perfecte wandpanelen

Wandpanelen zien er superstijlvol uit; je maakt er gelijk een statement mee in huis. Hout zorgt voor een warme uitstraling en brengt veel sfeer met zich mee. Bij de Houtfabriek stel je jouw wandpanelen zelf samen. In een paar stappen heb jij prachtige wandpanelen in huis.

# 1

## Bepaal de plek

Wandpanelen zijn zowel geschikt voor wanden als plafonds. Bedenk waar in huis de wandpanelen het mooist tot zijn recht komen. Ga voor een stijlvolle accentmuur in de woonkamer, een plafond als eyecatcher of een hoofdbord achter je bed.



# 2

## Kies de montagewijze

Wandpanelen kunnen zowel horizontaal als verticaal gemonteerd worden. Bij wandpanelen aan de muur, wordt er meestal gekozen voor een verticale montage. Een horizontale montage wordt vaak gekozen bij plaatsing achter een bed.



# 3

## Bepaal de hoogte

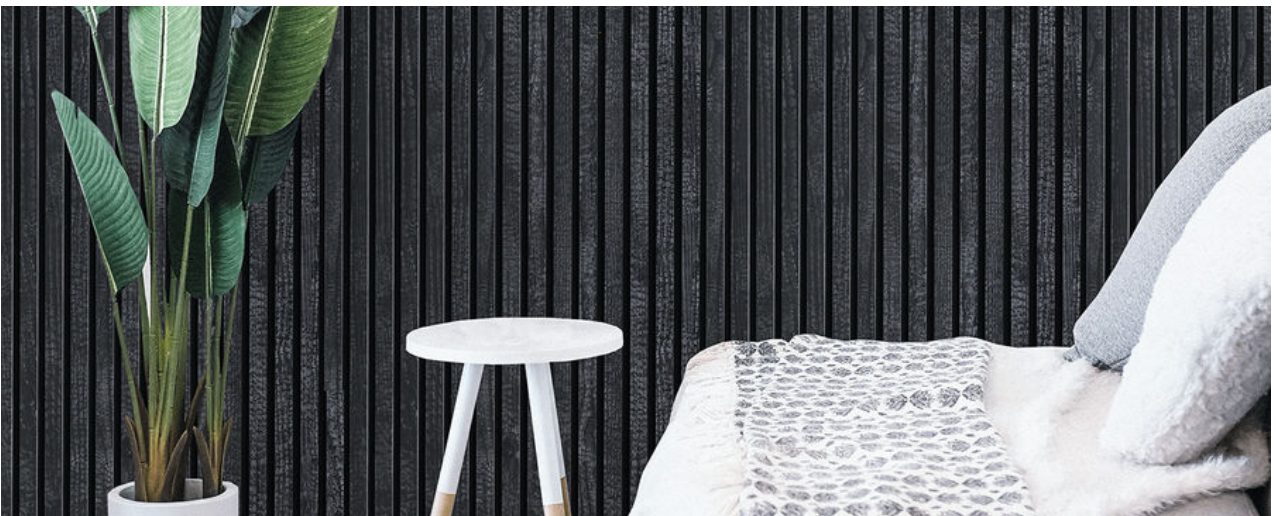
Onze standaard panelen zijn 240 cm lang. Voor extra hoge woonkamers hebben wij LYNNWOOD-panelen die 304 cm lang zijn. Je creëert hiermee een prachtig effect, door elk paneel van vloer tot plafond aan te laten sluiten.



# 4

## Kies de kleur

Onze wandpanelen zijn beschikbaar in meer dan 15 kleuren. De tinten variëren van donker tot licht. In onze webshop kun je samples bestellen, zodat je thuis rustig alle kleuren met elkaar kunt vergelijken. In onze showroom zijn de panelen ook te bewonderen.



# Voordelen van wandpanelen

Naast het feit dat wandpanelen er prachtig uitzien en een eyecatcher zijn in jouw woning, brengen ze nog een aantal voordelen met zich mee.

## Geluiddempende functie

Door houten wandpanelen te monteren aan de muur of het plafond, verbeter je de akoestiek van je woning of kantoor. De galm en echo worden namelijk opgevangen door het akoestische vilt achter de houten latten. Dit werkt geluiddempend.

## Duurzame keuze

Schaf je houten wandpanelen aan bij de Houtfabriek, dan kies je voor duurzaamheid. Onze wandpanelen zijn gemaakt van natuurlijke en duurzame materialen. De kant-en-klare wandpanelen zijn bijvoorbeeld gemaakt van MDF en eiken en notenhout. Deze komen uit duurzaam beheerde bossen. Het akoestische vilt achter de panelen wordt gemaakt van gerecycled petflessen.

## Makkelijke montage

Het is net zo makkelijk om wandpanelen te bestellen als ze te monteren. Hier hoeft je echt geen professional voor te zijn. In twee eenvoudige stappen heb je je wandpanelen al aan de muur of het plafond gemonteerd.





Stijlvol, uniek  
en tijdloos

# Soorten wandpanelen

Bij de Houtfabriek hebben we drie collecties houten wandpanelen waaruit je kunt kiezen: LYNWOOD, WoodUpp en Lamelio. Elke collectie heeft zijn eigen kenmerken.

## LYNWOOD

Met veel vakmanschap en liefde worden LYNWOOD wandpanelen gemaakt op een sociale werkplaats in België. Als enige in Nederland bieden wij met LYNWOOD ook een lengte van 3,05 meter. Ook bieden we met Lynwood panelen van 2,40 meter. Net als onze andere wandpanelen, geven ze een stijlvolle en warme uitstraling aan elk interieur.

Afmetingen LYNWOOD akoestische wandpanelen:  
H 3050 x B 600 x D 22 mm of H 2400 x B 600 x D 22 mm.

## WoodUpp

WoodUpp is een Scandinavisch merk. Deze wandpanelen geven je interieur een stijlvolle uitstraling en geven de ruimte een verfijnde akoestiek. De maximale lengte van WoodUpp panelen zijn 2,40 meter. Heb je kortere wandpanelen nodig? Zaag ze dan eenvoudig naar de gewenste maat.

Afmetingen WoodUpp akoestische wandpanelen:  
H 2400 x B 600 x D 22 mm.

## Lamelio

Met de wandpanelen van Lamelio kies je voor duurzaamheid en milieuvriendelijkheid. Deze wandpanelen zijn gemaakt van kunststof, genaamd polystyreen. Dit materiaal is voor 80% recyclebaar. Het materiaal is geschikt voor vochtige ruimtes, zoals je badkamer, sauna, keuken of serre. Natuurlijk staan ze ook prachtig in je woon- of slaapkamer. Zaag de panelen naar de gewenste maat en lijm ze tegen de muur. Dit kun je makkelijk zelf doen met een montagekit. Daarnaast zijn de panelen licht, wat het monteren nog makkelijker maakt.

Afmeting Lamelio vochtbestendige wandpanelen:  
H 2700 x B 122 x D 12 mm.



Wandpanelen passen  
in elke interieurstijl





# Interieuradvies

Maatwerk wandpanelen zijn een echte eyecatcher in je woning. Misschien vind je het lastig om je woning in te richten en vraag je je af of wandpanelen passen in jouw interieur.

## Over Nicole & Fleur

In het pand van de Houtfabriek is een interieurstudio gevestigd: Interieurdesign by Nicole & Fleur. Na het interieuradvies kun je zelf aan de slag of je geeft de realisatie uit handen. De interieurprojecten zijn altijd tijdloos en persoonlijk, waardoor je samen een mooi en uniek interieur creëert.



## Advies op maat

Je kunt kiezen voor een advies op het totaalconcept. Denk aan indeling, lichtplan, stijl, producten, maatwerk en styling. Ook kun je advies krijgen op losse onderdelen, zoals een stijladvies. Nicole en Fleur kijken graag met je mee of wandpanelen bij jouw interieur passen en waar ze het mooiste tot hun recht komen.

## Flitsadvies

Wil je weten hoe onze houten wandpanelen in jouw woning passen? Dan is flitsadvies vast iets voor jou. Het eerste uur betaal je geen kosten. Anna en Loesje van de Houtfabriek kijken graag met je mee en adviseren de beste optie voor jouw woning.



Ervaar de warmte  
van hout

# Instructies voor montage

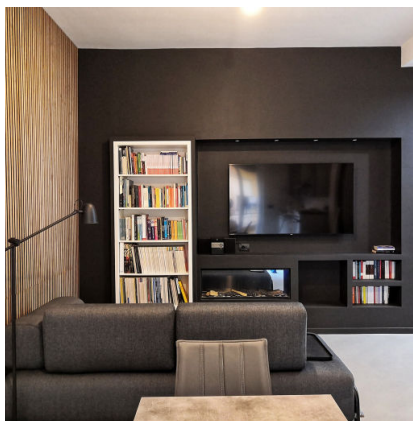
Monteren van houten wandpanelen is heel eenvoudig. In twee stappen heb jij je wandpanelen al aan de muur of het plafond gemonteerd.

## Benodigde materialen

Voordat je start met dit leuke DIY-project, heb je een aantal materialen nodig. Je bestelt ze makkelijk in onze webshop. De materialen die je nodig hebt:

- scherpe zaag of nog beter: een cirkelzaag met geleiderail extra
- mes
- high tack kit

*Het mes en de high tack kit zijn verkrijgbaar in onze webshop. Een zaag is verkrijgbaar in de bouwmarkt.*



## Stappenplan

### Stap 1: Op maat maken

Zaag de panelen op maat. Snijd ook het vilt op maat met een scherp mes.

### Stap 2: Verlijmen of verspijkeren

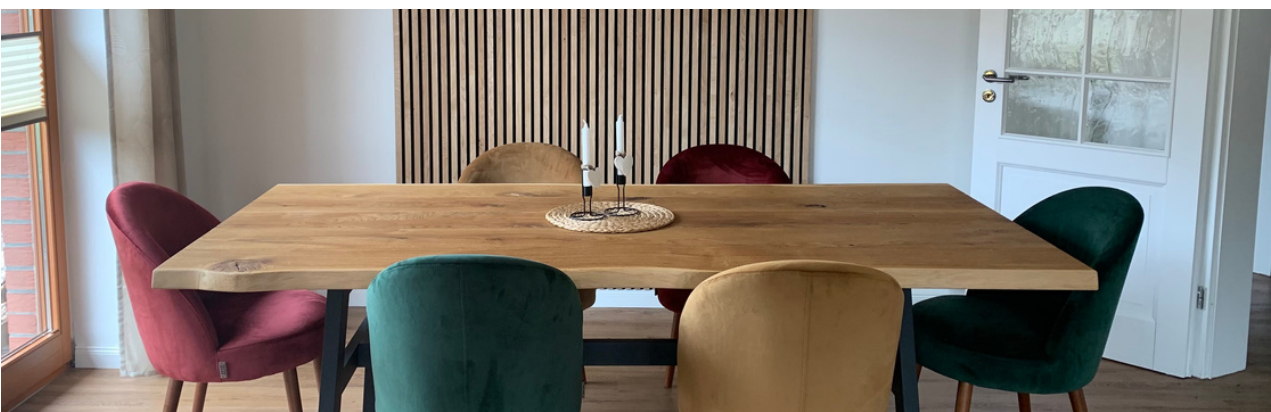
Lijm de panelen rechtstreeks op de wand met de high tack kit. De panelen kun je ook schroeven aan een houten wand. Bekijk onze webshop en bestel hiervoor de geschikte materialen.



Een prachtige  
eyecatcher in je  
woning

# Onze blije klanten

Bij de Houtfabriek hebben we prachtige projecten opgeleverd met ontzettend mooie resultaten. Je koopt natuurlijk niet elke dag nieuwe wandpanelen. Laat je daarom vooral inspireren door onze klanten.





Hout is prachtig in  
iedere interieurstijl

# Over De Houtfabriek

Bij de Houtfabriek leg je de basis voor jouw woning. Sinds 2001 bieden wij alles voor je interieur onder één dak. Ook geven wij interieuradvies op maat. We helpen je met het bepalen van de juiste sfeer, kleuren en materialen, zodat je precies krijgt wat je zoekt. Of je nu een houten vloer zoekt, wandpanelen, meubels of een volledig interieur: je voelt je welkom bij de Houtfabriek.



## Onze bijdrage aan een groenere wereld

Wat wij nou écht belangrijk vinden bij De Houtfabriek, naast kwaliteit en persoonlijk advies? Eerlijke producten. Wij werken dan ook graag met natuurlijke, duurzame materialen. Zo komen alle houtsoorten die wij gebruiken, zoals eiken- en walnoothout, uit duurzaam beheerde bossen.

Het vilt dat we gebruiken bij het bevestigen van de houten wandpanelen, wordt gemaakt van gerecycled plastic. Onze lampen worden op duurzame wijze geproduceerd; deels in lokale fabrieken in Nederland.

Koop je bij ons een houten vloer of meubel? Dan laten wij twee nieuwe bomen planten: één boom in Nederland en één boom in Oeganda. Op deze manier zorgen wij samen met Trees for all voor een groenere wereld.



## 5 feiten over duurzaamheid bij de Houtfabriek

- Wij gebruiken uitsluitend hout dat verantwoord is geproduceerd.
- Het hout in onze winkel komt vooral uit duurzaam beheerde bossen in Duitsland en Frankrijk. Deze bossen zijn PEFC- en FSC-gecertificeerd.
- De eiken toplagen van onze houten vloerdelen worden lokaal tot planken geschaafd. Dit gebeurt in een Nederlands familiebedrijf. De schaverij heeft een recyclingsysteem, waarbij ze de houtresten in een grote kachel verbranden en daar het hele complex mee verwarmen.
- Bij het leggen van de vloer wordt er zo duurzaam mogelijk gewerkt. Onze parketteurs werken met 100% natuurlijke olie, onze lijm is duurzaam en de ondervloeren zijn zo ecologisch mogelijk.
- We laten onze houten vloeren en materialen rechtstreeks vanaf de houtschaverij naar je toebrengen. Daarmee verminderen we onze CO2-uitstoot.







# DE HOUTFABRIEK

VLOEREN & INTERIEUR

— EST. 2001 —

## **Adres- en contactgegevens**

Kerkdijk 24a

3615 BE Westbroek (Utrecht)

0346 - 28 26 63 | [info@dehoutfabriek.nl](mailto:info@dehoutfabriek.nl)